

行田羽生資源環境組合
新ごみ処理施設整備運営事業

建設工事概要説明会

令和7年2月9日
行田羽生資源環境組合

目次

1. 施設概要
2. 施設イメージ
3. 施設配置図、車両動線図
4. 工事概要
5. 工程計画（令和7年度まで）
6. 工事関係車両の搬入経路、交通安全対策
7. 工事車両出入口
8. 作業時間及び休日
9. 工事における周辺環境対策
10. イメージ
11. 今後のお知らせ

1. 施設概要

1) ごみ焼却施設

処理方式：ストーカ方式
処理能力：126t/日（63t/日×2炉）

4) 管理棟

5) 計量棟

2) マテリアルリサイクル推進施設

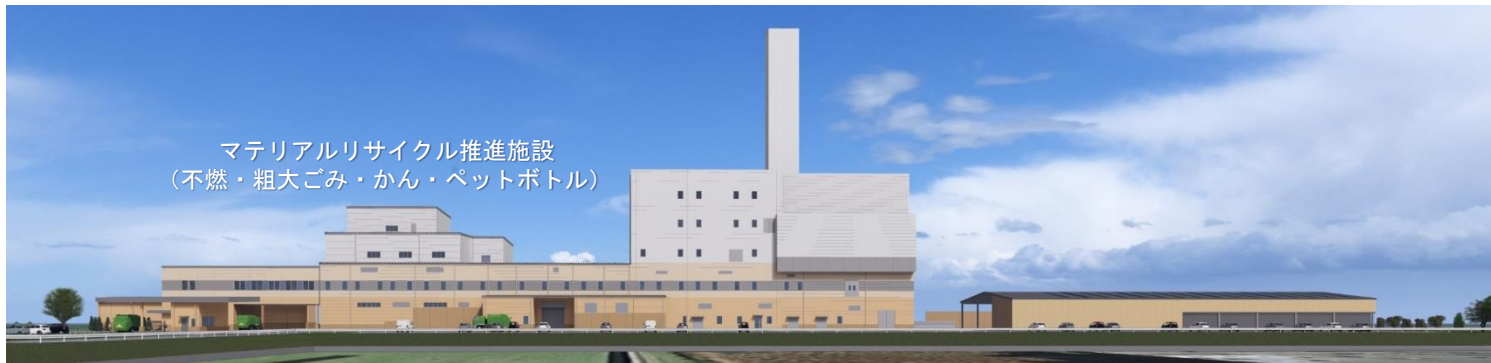
処理能力：
不燃・粗大ごみ処理ライン 12t/5h
かん類処理ライン 1.2t/5h
ペットボトル処理ライン 2.2t/5h
剪定枝資源化ライン 5t/日

6) 外構等

擁壁
調整池
場内運搬道路、駐車場
給排水設備
植樹 など

3) 資源物ストックヤード

びん類、紙・布類、小型家電等



マテリアルリサイクル推進施設
(不燃・粗大ごみ・かん・ペットボトル)

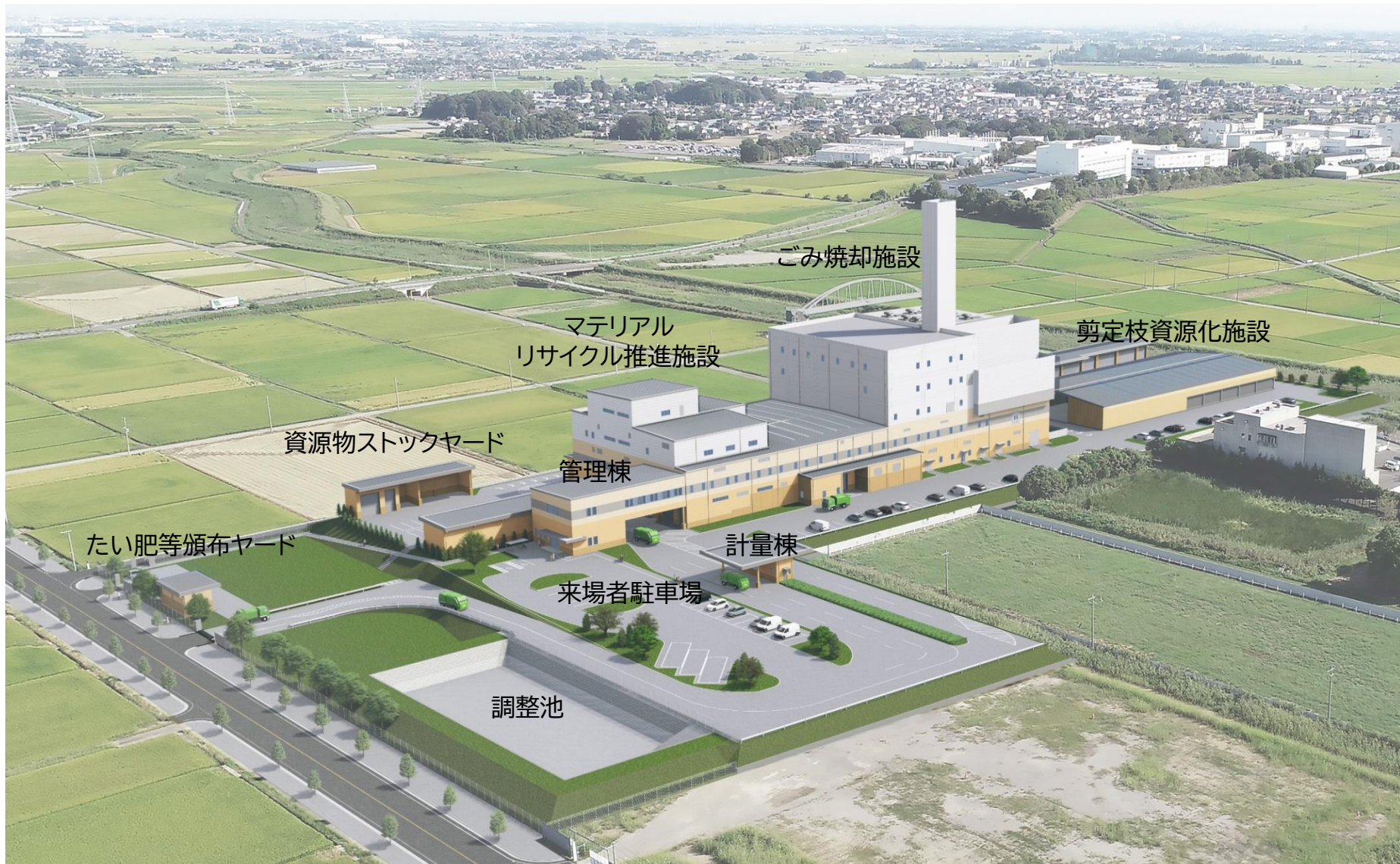
資源物ストックヤード

ごみ焼却施設

剪定枝資源化施設

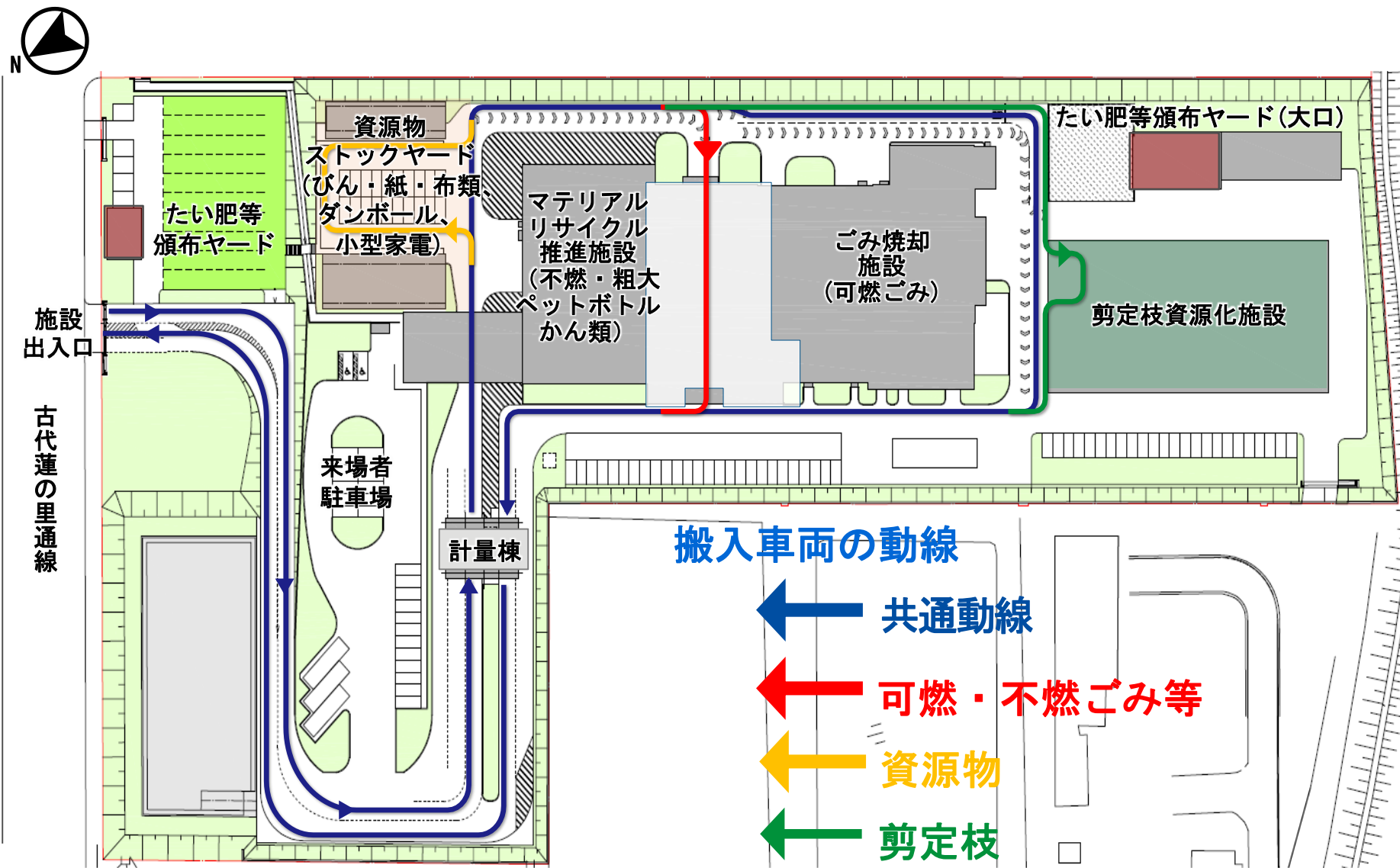
西側からみた立面イメージ（変更する場合があります）

2. 施設イメージ



※変更となる場合があります。2

3. 施設配置図、車両動線図



※変更となる場合があります。3

4. 工事概要

事業名称：行田羽生資源環境組合 新ごみ処理施設整備運営事業

工事期間：令和6年9月30日～令和10年6月30日（予定）

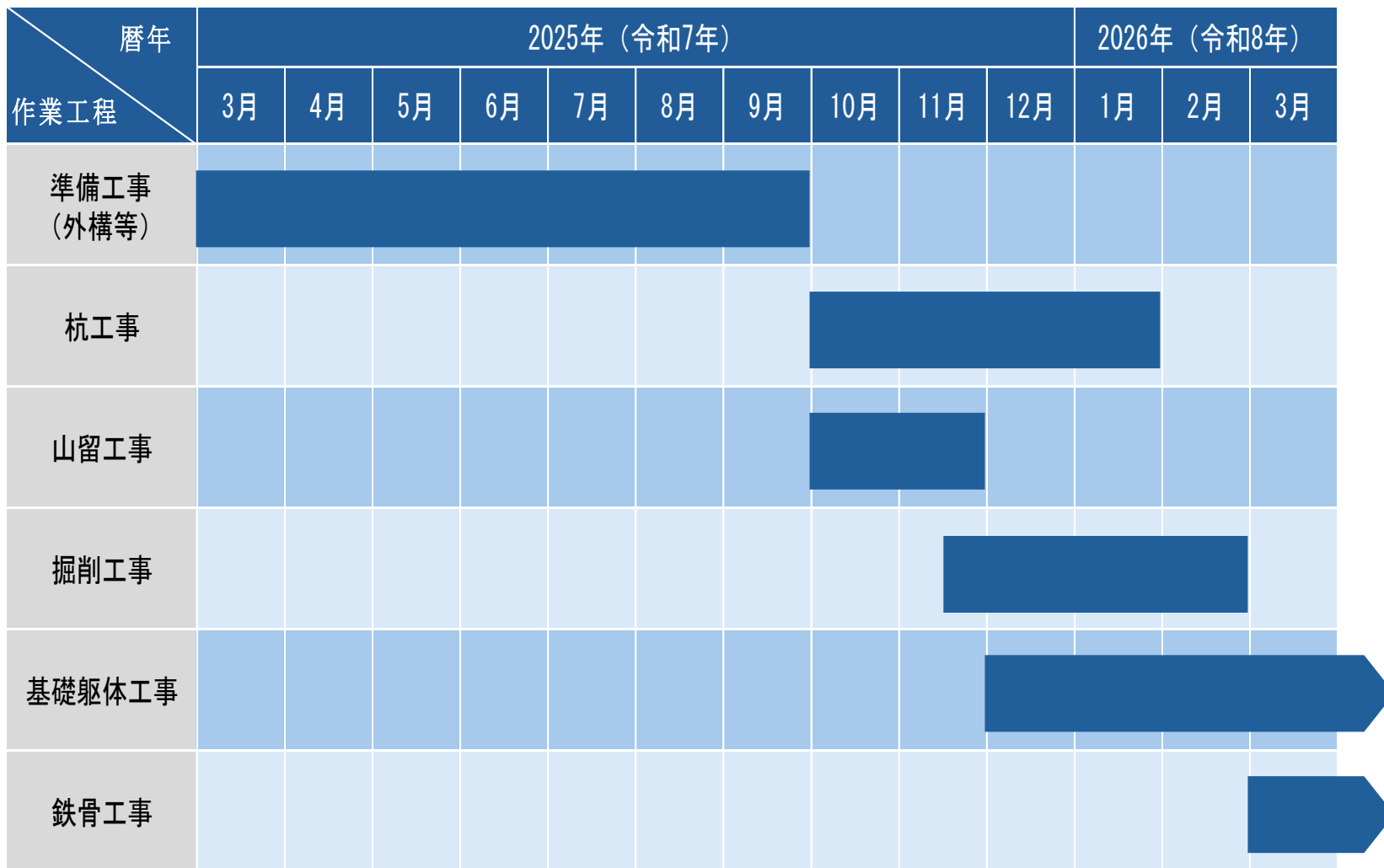
施工業者：タクマ・鴻池・小川・共和化工・大野特定建設工事共同企業体

建設工事費：254億2,100万円

工事スケジュール（予定）

作業工程		暦年	R6	R7	R8	R9	R10
設計 建設	実施設計		■				
	擁壁工事等			■			
	土木建築工事			■	■	■	■
	外構工事						■
	プラント工事				■	■	■
	試運転						■

5. 工程計画（令和7年度まで）



▲
建築確認

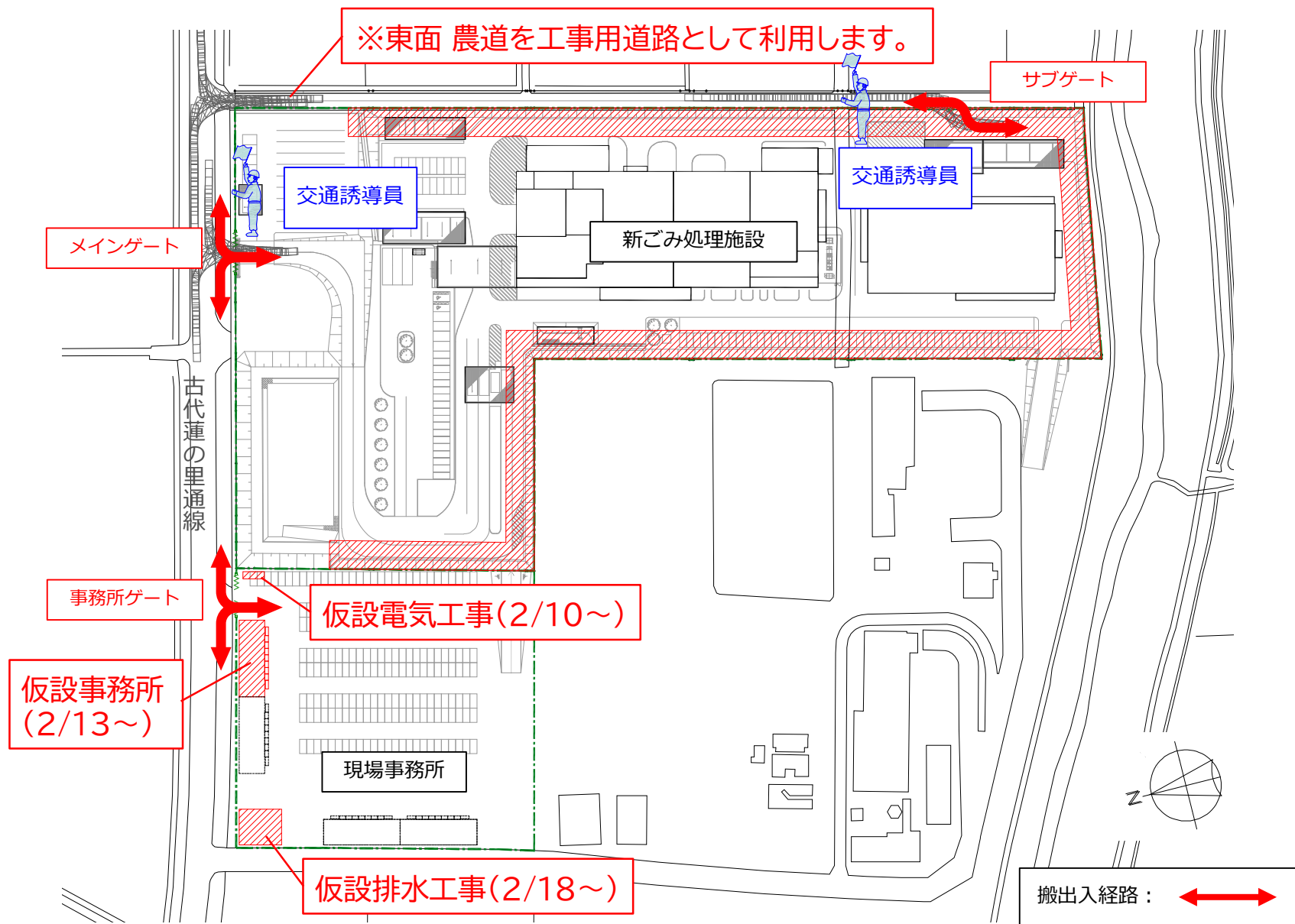
6. 工事関係車両の搬入経路、交通安全対策



交通安全対策

- (1) 通学児童や近隣居住者の方々をはじめ、第三者最優先での運転を行います。
- (2) 通勤は乗り合わせを行い、車両台数の削減に努めます。
- (3) 周辺道路での路上駐車禁止とし、待機車両が無いよう搬入車両の時間調整を行います。
- (4) 出入口に交通誘導員を配置し、車両誘導を徹底します。
- (5) 場内では安全面や粉じんの飛散を抑制するため、徐行運転を行います。
- (6) その他、第三者の迷惑となるような行為を行わず、交通ルールを遵守します。

7. 工事車両出入口



8. 作業時間及び休日

原則、日曜日及び祝日を除く午前8:00から午後6:00の間で実施します。なお、準備、片付け作業を前後1時間程度行う場合がございます。

ただし、下記の事由により作業時間を変更する場合があります。

- ① コンクリート打設に伴う前日準備工事及び当日の打設準備工事、左官床仕上げ作業など。
- ② 特殊車両等で、交通規制を受ける車両の搬出入に関して、警察及び諸官庁への届出により時間を規制された場合。
- ③ 内装工事等で、騒音及び振動等が軽微な場合。
- ④ 台風・地震・豪雨等の自然災害、突発事故に対する緊急工事。
- ⑤ その他不測の事態に対する工事。

9. 工事における周辺環境対策

1 騒音・振動・粉じん対策

- (1) 低騒音型及び低振動型の重機を使用します。
- (2) 作業時の車両のアイドリングストップ等を実施します。
- (3) 仮囲いを行い、周辺環境への粉じんの飛散を抑制します。
- (4) 乾燥等により、粉じんの飛散が見込まれる場合は散水を行います。
- (5) 路面を汚す恐れがある場合は、タイヤ洗浄等を行います。
- (6) 各対策の実施に加え、デジタル騒音・振動・粉じん計を設置し、常時監視します。
- (7) 騒音・振動・粉じんが管理値を超えた場合は作業の見直しを行い、更なる対策に努めます。

2 周辺環境対策

- (1) 第三者である一般の通行人や車両への配慮を徹底します。
- (2) 夜間照明による稲作への影響が出ないように徹底します。

10-1. イメージ (基礎工事)

地下躯体・基礎部

杭工事



コンクリート工事



基礎部コンクリート
打設状況

10-2. イメージ (建築工事)

上部躯体

鉄骨工事

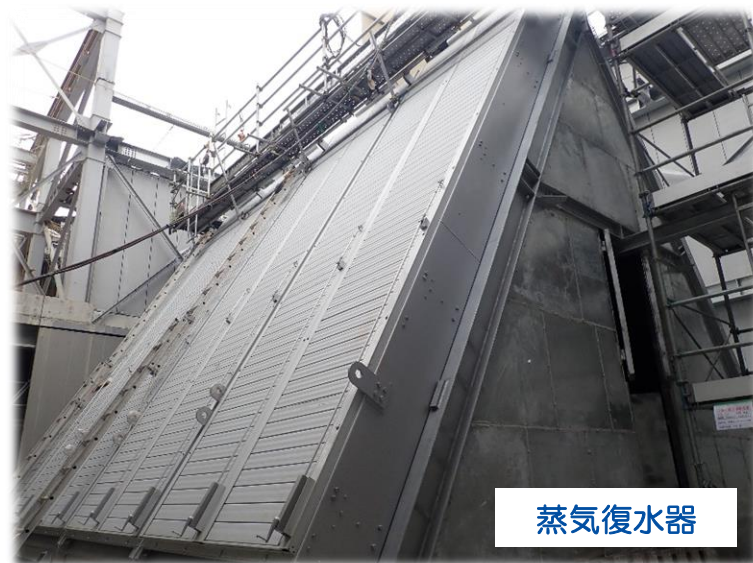
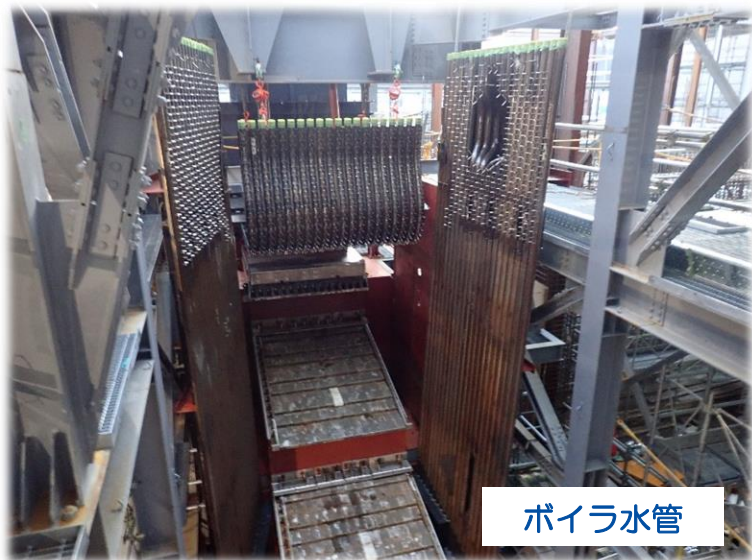


建物コンクリート
打設状況

10-3. イメージ（プラント工事）

プラント（焼却炉など）

プラント工事



1 1. 今後のお知らせ

- 1 工事の予定については、組合HPやチラシ（検討中）、構成市市報等で周知します。
- 2 工事内容を記載した週間工程表を仮囲い（北面・東面）に掲示しお知らせします。

問合せ先

【事業計画に関すること】

行田羽生資源環境組合総務部施設課

担当：金子、橋本

住所：埼玉県行田市本丸2-20

電話番号：048-577-8106

工事の詳細については、[こちら](#)
(行田羽生資源環境組合ホームページ)



【工事に関すること】

◎鴻池組

担当：藤木

住所：東京都中央区日本橋本町1-9-1

電話番号：東京本店 建築部（03-5201-7810）

※現場事務所が設置されるまでは、弊社東京本店までご連絡ください。
(現場事務所を設置次第、お知らせ看板にて連絡先を掲示致します。)

ご清聴ありがとうございました。